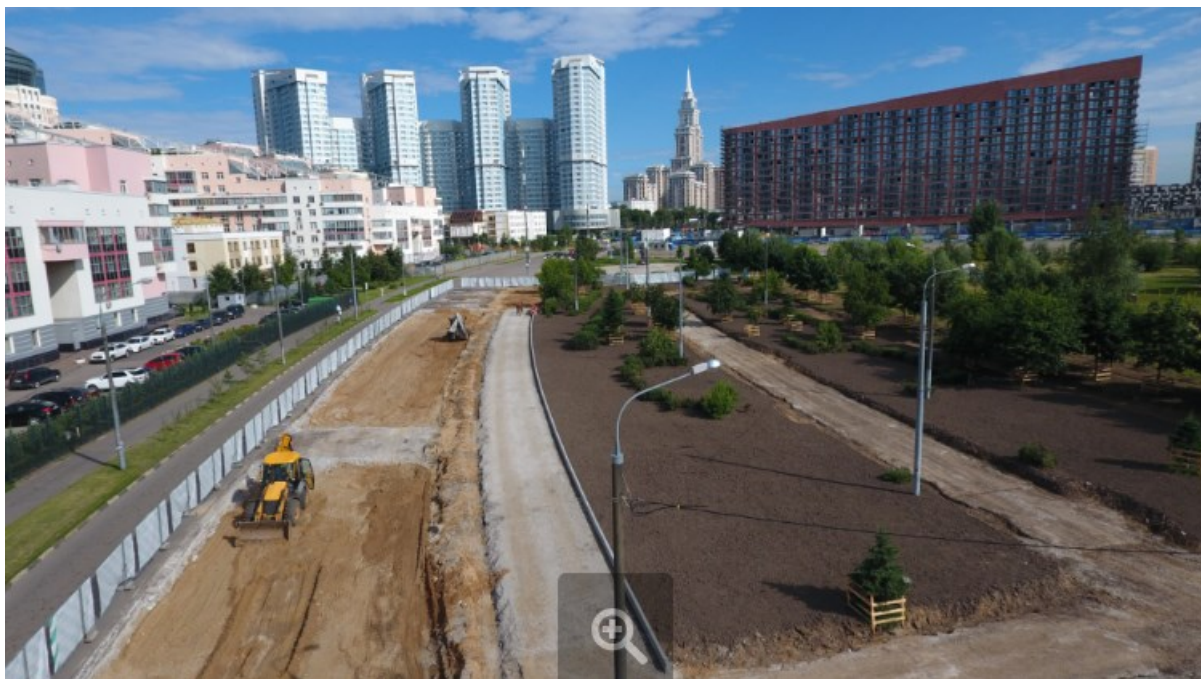


В Москве активно работают над строительством новых парков

30.08.2017



В Москве активно работают над тем, чтобы у столичных жителей было больше возможностей проведения досуга на открытом воздухе. К октябрю в Москве откроются три новых парка: в южном округе парк «ЗИЛ», на севере парк Ходынское поле и на юго-западе столицы парк в районе Эндокринологического научного центра. Сейчас на всех площадках активно идут строительные работы.

Новый парк «ЗИЛ» в южном округе Москвы

Парк «ЗИЛ» расположен в северной части территории бывшего завода имени Лихачева между улицами Лисицкого и Архитектора Леонидова. Общая площадь будущей зеленой зоны составляет 10 га. Ранее на этом месте располагались машинные цеха завода и открытые склады. Освободившуюся площадь засыпали новым грунтом, провели планировку рельефа местности, проложили инженерные коммуникации, обустроили фундаменты под павильоны и начали монтаж металлоконструкций, смонтировали железно-бетонную чашу основания будущего искусственного пруда, а также установили технологическое оборудование — насосную и очистную станции. Сейчас в парке идет обустройство газона и цветников, монтаж металлоконструкций перголы, ведется гранитное мощение дорожно-тропиночной сети, площадь которого составит почти 14 тысяч квадратных метров. После того, как металлический каркас будет возведен, перголу обожьют лиственницей, а павильоны, которые размещены на террасе, застеклят. В ближайшее время будут проведены работы по устройству наружного освещения и архитектурно-художественной подсветки, облицовка стен водоема. Запланированы пуско-наладочные работы двух новых трансформаторных подстанций — электрического сердца современного парка, мощностью 1250 кВт. Поздней осенью на территории бывшего завода высадят более 700 деревьев и двух с половиной тысяч кустарников.

Новый парк в Академическом районе Москвы

Между улицами Ферсмана, Дмитрия Ульянова и проспектом 60-летия Октября, около Эндокринологического научного центра строится новый парк площадью 16,5 га. Ранее на его месте располагались базы ГБУ «Жилищник» районов Академический и Гагаринский, стоянка уборочной техники, гаражи и хозяйственные помещения. После завершения строительства парк станет общей зоной отдыха как для жителей города, так и для пациентов центра.

В парке уже проведены демонтажные работы. Завершен основной объем земляных работ: прокладка труб, устройство ливневой канализации и кабельных колодцев. В парке проложен кабель наружного освещения, ведутся работы по устройству дорожно-тропиночной сети и газона, началось мощение территории крупногабаритной тротуарной плиткой с гранитным напылением, а также устройство резинового покрытия на спортивных и детских площадках. На них устанавливают игровое и спортивное оборудование, монтируют малые архитектурные формы, в том числе созданные по индивидуальному проекту.

В парке планируется установить систему видеонаблюдения и навигации. Также здесь будут разбиты цветники, а осенью высажены деревья и кустарники. На прилегающих к парку внутридворовых

проездах заменили асфальт, установили бортовой камень и организовали парковочные места, чтобы обеспечить комфортный доступ для посетителей парка.

Ландшафтный парк «Ходынское поле» на севере Москвы

Новый городской парк разместится между Ходынским бульваром и бывшей взлетно-посадочной полосой аэродрома имени М. В. Фрунзе и займет южную часть Ходынского поля. После ликвидации аэродрома и до начала благоустройства эта территория представляла собой пустыри, строительные площадки, замощенные участки проездов и проходов. Площадь будущего парка составит 24,7 га.

Территорию первой очереди нового парка (19,1 гектара) расчистили от мусора, на ней проложили инженерные коммуникации, демонтировали старое покрытие и подготовили основания для укладки нового покрытия дорожно-тропиночной сети, ведутся работы по укладке плитки и бортового камня.

Сейчас рельеф парка полностью сформирован, на искусственных холмах идет укладка газона, завезен грунт для высадки новых деревьев и кустарников. В парке проложены кабели наружного освещения, в ближайшее время пройдет устройство опор наружного освещения и установка уличных фонарей со светодиодными лампами, а также водопровода и канализации. Бульварная часть парка завершена на 80%.

Начались работы по строительству двух спортивных центров, детского и спортивного павильонов, а также монтаж малых архитектурных форм.

Справка:

Всего в этом году в рамках московской программы «Развитие городской среды» планируется благоустроить 129 парковых территорий (в том числе 56 вновь созданных) общей площадью 1 508,4 га.

Отметим, что за последние годы количество организованных парковых территорий значительно увеличилось. В 2010 году в городе было 130 парковых территорий и 86 рекреационных зон в составе особо охраняемых природных территорий, а к началу 2017 года в Москве насчитывалось уже 436 парковых и озелененных территорий.

В результате благоустройства восстановленные парковые территории, а также новые парки становятся привлекательными для горожан и туристов и чаще ими посещаются.

Адрес страницы: <http://schukino.mos.ru/presscenter/news/detail/6816613.html>

[Управа района Щукино](#)